

A4021201

Used LiSEC vertical line for double glazing production, production direction left > right, consisting of:

- 1 pc. inlet conveyor for the washing machine,
- 1 pc. Washing/drying machine (with blower), 6 brushes, type: RTL-16U, year 1997,
- 1 pc. outlet stand / conveyor from the washer,
- 1 pc. frame application station, 3.5 m,
- 1 pc. flat press with glass assembling, type: HLM20 (**without gas**), year 1999,
- 1 pc. tilting outlet conveyor from the press.

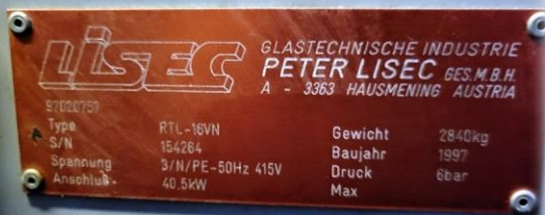
Gebrauchte LiSEC Vertikalanlage zur Herstellung von Isolierglaseinheiten, Produktionsrichtung links > rechts, bestehend aus:

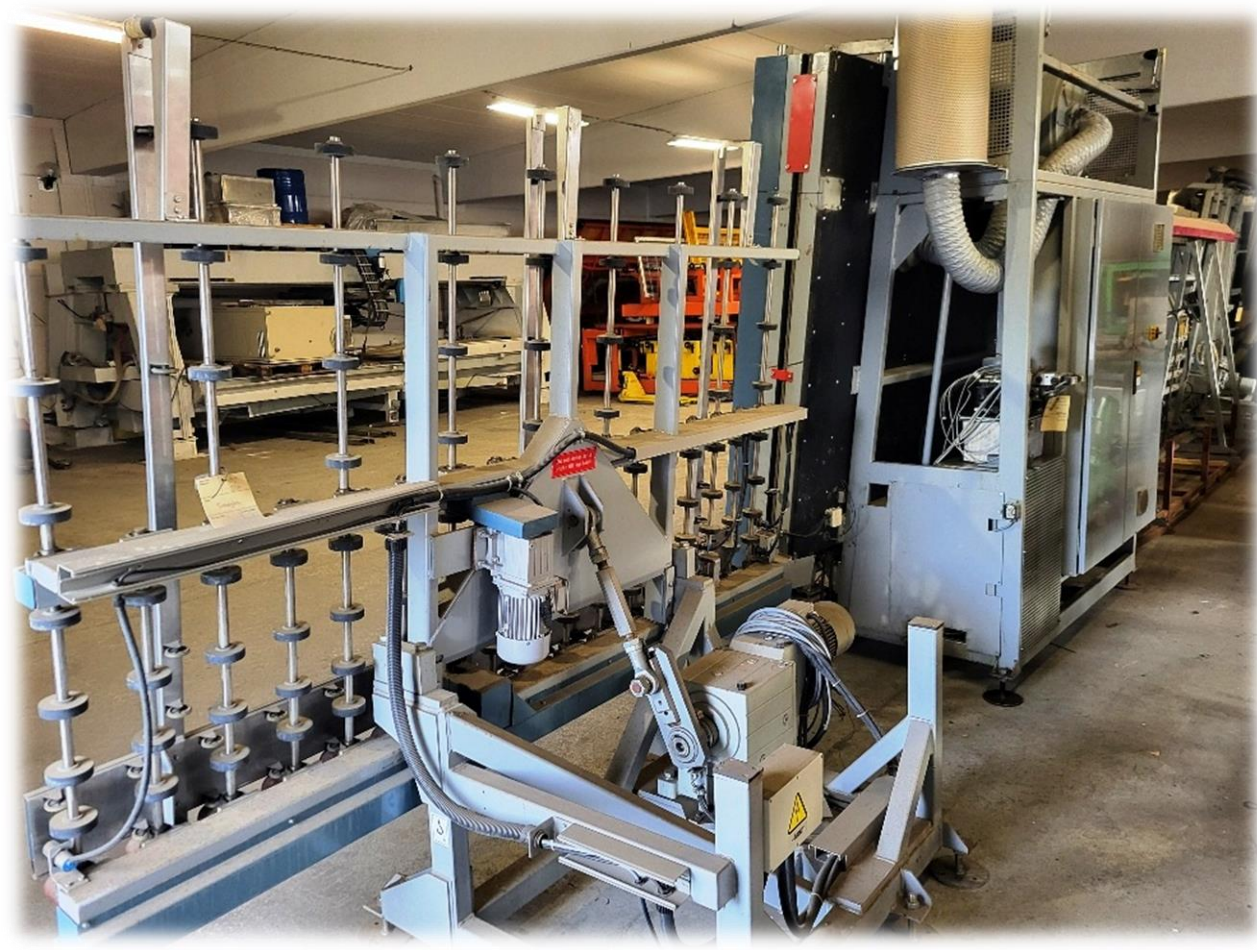
- 1 St. Einlaufförderer für die Waschmaschine,
- 1 St. Wasch-/Trocknungsmaschine (mit Gebläse), 6 Bürsten, Typ: RTL-16U, Bj. 1997,
- 1 St. Auslaufband aus der Waschmaschine,
- 1 St. Rahmensetzstation, 3,5 m,
- 1 St. Flachpresse mit Scheibenzusammenbau, Typ: HLM20 (**ohne Gas**), Bj. 1999,
- 1 St. Kipp- / Auslaufband aus der Presse.

Używana pionowa linia LiSEC do produkcji szyb zespolonych, kierunek produkcji lewo > prawo, w skład której wchodzi:

- 1 szt. stojak / transporter wejściowy do myjki,
- 1 szt. myjko-suszarka (z dmuchawą), 6 szczotek, typ: RTL-16U, r.b. 1997,
- 1 szt. stojak / transporter wyjściowy z myjki,
- 1 szt. stacja nakładania ramek, 3,5 m,
- 1 szt. prasa płaszczyznowa ze składaniem szyb HLM20 (**bez gazowania**), r.b. 1999,
- 1 szt. uchylny stojak / transporter wyjściowy z prasy.







MACHINES RELOCATIONS - <https://mazur.pl/machines-relocations/>

REFERENCES - <https://mazur.pl/references/>